



zorggroep sint maarten



**24 uur**  
**appartementen**  
**Polbeek Toren**  
**Zutphen**

*deel je leven*

## Algemeen

Polbeek Toren torent opvallend uit boven de groene rand van Zutphen. Het gebouw ligt in een plezierige wijk in Zutphen Noord op korte afstand van het centrum van Zutphen en winkels. Een stap in stap uit bushalte bevindt zich bij de hoofdingang. De 8e, 9e en 10e verdieping van de Polbeek Toren bestaat uit 24 appartementen. In het souterrain is een gemeenschappelijke fietsenberging en een aparte ruimte voor het opladen van scootmobiel.

Op de begane grond bevinden zich het restaurant, de kapper, de apotheek, de huisarts en de fysiotherapeut.

## Indeling appartementen

Alle appartementen beschikken over:

- Een hal met toegang naar de inpandige berging
- Een videfooninstallatie
- Een berging met een opstelplaats voor wasmachine, droger en boiler.
- Een woonkamer met open keuken en fraai keukenblok
- Twee slaapkamers, alleen type 2 beschikt over 1 slaapkamer
- Een badkamer voorzien van douche, wastafel en toilet en een separaat 2e toilet.
- Een loggia (inpandig balkon) bij type 1, 2 en 3
- Mechanisch ventilatiesysteem dat lucht afzuigt in de keuken, de badkamer en toilet
- Sleutelsysteem: 1 tag, voor de centrale ingang en gezamenlijke berging, 1 sleutel voor de postbus en 1 sleutel voor de voordeur van het appartement.

## Huurprijzen:

- Type 1 en 1a (85 m<sup>2</sup>): Huurprijs € 861,13 en bijkomende energie- en servicekosten € 267,90
- Type 2 (70 m<sup>2</sup>): Huurprijs € 711,67 en bijkomende energie- en servicekosten € 267,90
- Type 3 en 4 (100 m<sup>2</sup>): Huurprijs € 995,22 en bijkomende energie- en servicekosten € 267,90

## Aanvullende services (optioneel):

- Personenalarmering
- Maaltijd in restaurant
- Welzijnsactiviteiten
- Zorg op maat

## Voorzieningen:

- Kapsalon
- Winkeltje (boodschappenkast)
- Huisarts
- Apotheek
- Fysiotherapeut

Foto's\*



Centrale gang



Hal appartement

\*de foto's van beschikbare appartementen kunnen afwijken van de foto's in deze brochure





Woonkamer



Keuken



Woonkamer



Loggia





Uitzicht







Slaapkamer 1



Slaapkamer 2



Badkamer



Separaat toilet in hal





Inpandige berging



Hoofdentree woonzorgcentrum





Omgeving





# Type 1



# Type 1a





## Type 2

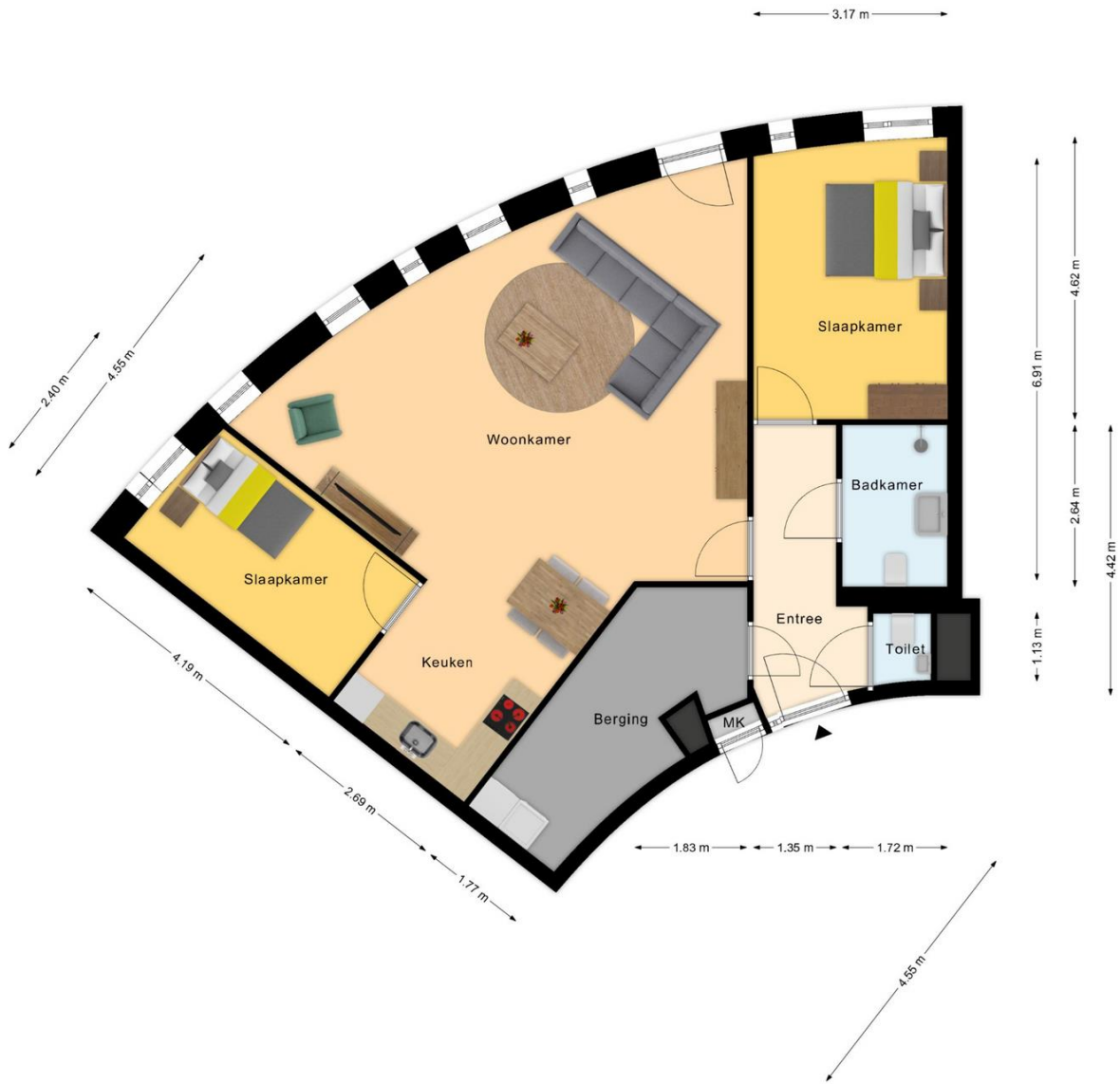


# Type 3





# Type 4



## Verhuurorganisatie van Zorggroep Sint Maarten

Wilt u graag zelfstandig in een veilige en beschermde omgeving wonen? Bent u 55+ en is er eventueel sprake van een zorgvraag? Dan zou u kunnen kiezen voor Zorggroep Sint Maarten. Wij verhuren appartementen. U blijft dan zelfstandig wonen, maar heeft de voorzieningen van het woonzorgcentrum binnen handbereik.

### Schrijf u nu bij ons in als woningzoekende

Heeft u belangstelling om te komen wonen bij Zorggroep Sint Maarten? Dan vragen wij u om zich bij ons in te schrijven als woningzoekende. U kunt hiervoor terecht op onze website [www.zorggroepsintmaarten.nl/wonen/huren/inschrijvenalswoningzoekende/](http://www.zorggroepsintmaarten.nl/wonen/huren/inschrijvenalswoningzoekende/)

U krijgt na inschrijving een bevestiging van ons via de mail met uw inschrijffnummer toegestuurd. Het is belangrijk dat u dit inschrijffnummer goed bewaard. Dit heeft u nodig om in aanmerking te komen voor een woning.

Bij de inschrijving betaalt u eenmalig het inschrijfgeld van € 25,-. Uw inschrijving wordt jaarlijks verlengd en hier brengen we €10,- voor in rekening. Betaling vindt plaats door automatische incasso via het door u verstrekte IBAN-nummer, waar u akkoord voor moet geven.

Heeft u nog vragen neemt u dan gerust contact op met de Servicedesk Wonen telefoonnummer: 088 – 000 52 99 of per e-mail: [wonen@zorggroepsintmaarten.nl](mailto:wonen@zorggroepsintmaarten.nl)